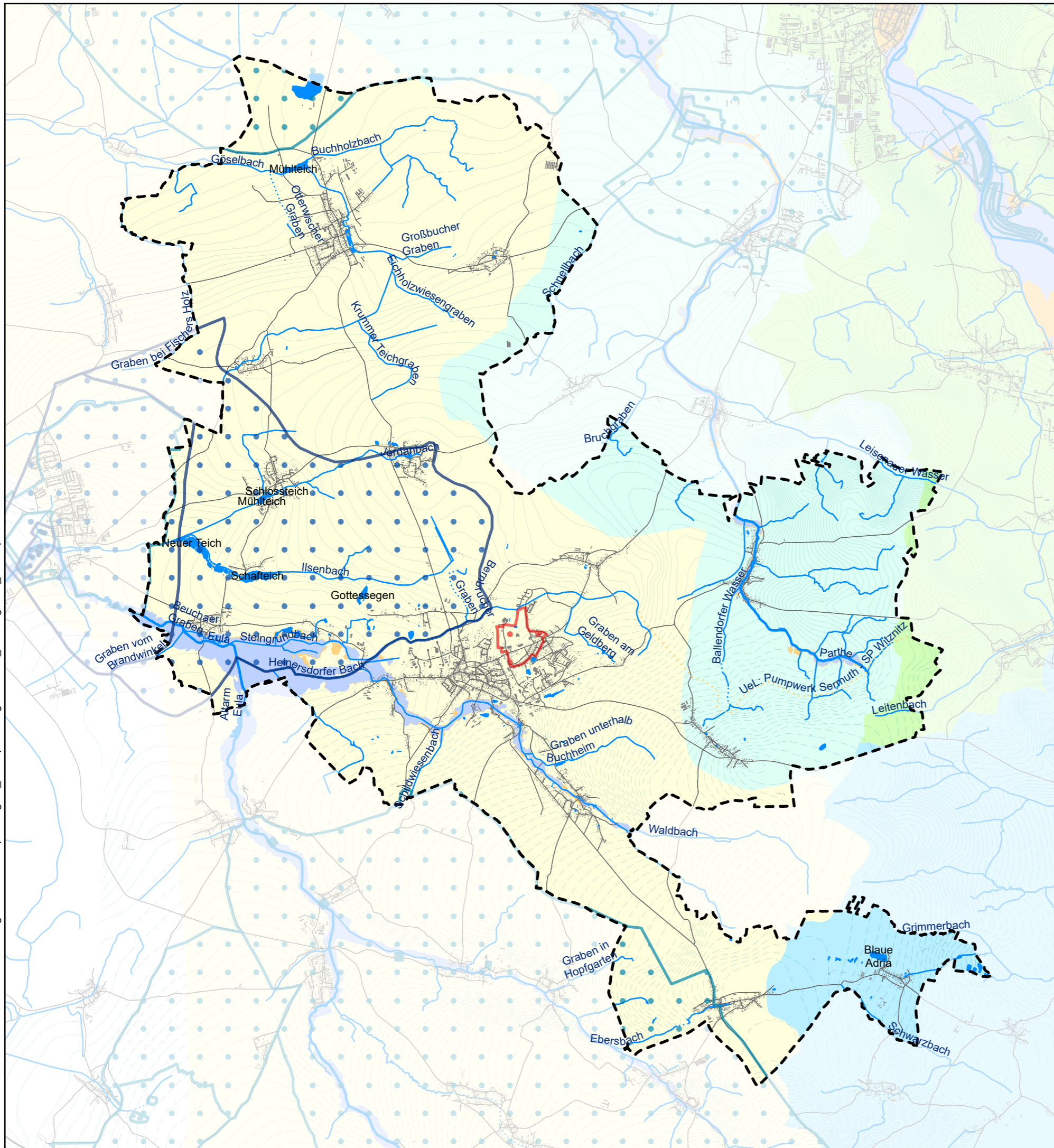


Koordinatensystem: ETRS 1989 UTM Zone 33N
Datum: 28.08.2025 Bearbeiter: schmidts Ablage: E:\2404565\planung\03_GIS\aprx\Anlagen\Karten_Schutzgueter_BLO.aprx



Zeichenerklärung

Oberflächengewässer¹

- Standgewässer
- Fließgewässer 1. Ordnung
- Fließgewässer 2. Ordnung
- Fließgewässer nicht offen
- Künstliche Gewässer, nicht offen

Überschwemmungsgebiete²

- Festgesetzte Überschwemmungsgebiete §72 SächsWG
- Überschwemmungsgefährdete Gebiete §75 SächsWG

Grundwasser³

- Hydroisohypsen
- Hydroisohypsen unsicher

Grundwasserkörper⁴

- Eulagebiet
- Parthegebiet
- Untere Zwickauer Mulde
- Vereinigte Mulde 1

Wasserschutzgebiete

- Trinkwasserschutzgebiet Kitzscher⁵
- Trinkwasserschutzgebiet für Grundwasser/Uferfiltrat⁶
- Heilquellenschutzgebiet Bad Lausick⁵

Quellen:

- 1 Landwirtschafts- und Umweltinformationssystem für Geodaten Sachsen (LUIS), Gewässernetz, abgerufen am 26.09.2024
- 2 Sächsischen Landesamtes für Umwelt, Landwirtschaft und Geologie (LfULG), interdisziplinäre Daten und Auswertungen, Festgesetzte Überschwemmungsgebiete und überschwemmungsgefährdete Gebiete, abgerufen am 25.10.2024
- 3 LfULG, Grundwasserdynamik, Stand: Sep. 2024
- 4 LUIS, WRRL-Wasserkörper Bewirtschaftungszeitraum 2022-2027, abgerufen am 26.09.2024
- 5 Landratsamt Landkreis Leipzig, TWSZ Kitzscher, erhalten am 06.01.2025
- 6 LUIS, Wasserschutzgebiete, abgerufen am 26.09.2024

Lagebezug:
Hintergrundkarte:

ETRS 89 UTM Zone 33N
ATKIS Basis-DLM / GeoSN 2025

Maßstab: 1:60.000



Verwaltungsgemeinschaft Bad Lausick Otterwisch



Landschaftsplan

Schutzgut Wasser

Auftraggeber:

Stadt Bad Lausick
Markt 1, 04651 Bad Lausick

Projektnummer: 2024045.65

Plan-/ Anlage-Nr.: B-2

Bearb: J. Hacker / J. Jähmig / S. Schmid
GIS: S. Schmid
Geprüft: E. Nowak

Datum: 01.09.2025



BJÖRNSEN BERATENDE INGENIEURE

Björnsen Beratende Ingenieure Erfurt GmbH | Dohnanyistraße 28 | 04103 Leipzig
Telefon Nr.: 0341/962759-0 | www.bjoernsen.de