

## Bürgerbefragung zum Friedwald-Projekt

In der Zeit vom **27. Mai bis zum 28. Juni 2024** können die wahlberechtigten Einwohner der Gemeinde Otterwisch mit Ortsteil Großbuch an einer Bürgerbefragung teilnehmen. Aufgerufen sind alle Bürger ab 18 Jahre.

Die Befragung findet während der ortsüblichen Öffnungszeiten in der Gemeindeverwaltung Otterwisch, Hauptstraße 7, 04668 Otterwisch statt.

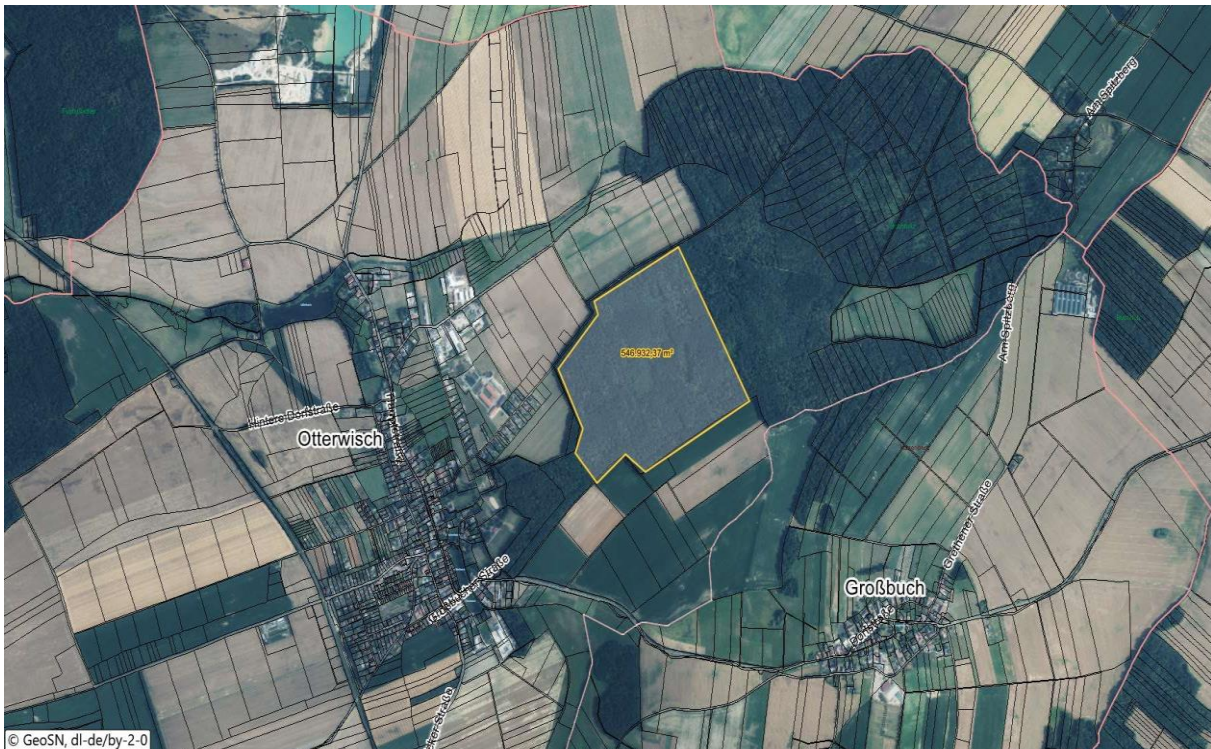
Der Stimmzettel enthält folgende Fragestellung:

**Unterstützen Sie das Friedwald-Projekt im Buchholz ?**     ja     nein

Die Beteiligung an der Befragung wird mittels eines Wählerverzeichnisses für Otterwisch und Großbuch dokumentiert. Für Großbuch wird am 15.06.2024 in der Zeit von 8:00 – 12:00 Uhr eine zusätzliche Möglichkeit geschaffen, im Dorfgemeinschaftshaus, Schulgasse 2, 04668 Otterwisch OT Großbuch an der Befragung teilzunehmen.

Die Planungsfläche umfasst ca. 50 Hektar Waldfläche. Diese beginnt nach den Kastanienbäumen an der Schloßallee und endet ca. 250 m vor der Buchwiese. An dem Projekt sind beteiligt: Der Waldeigentümer des Buchholzes, die Gemeinde Otterwisch und die FriedWald GmbH.

Weitere Einzelheiten zum Projekt können Sie aus der letzten Veröffentlichung im Mitteilungsblatt 2 2024 vom 26.04.2024 entnehmen.



Matthias Kauerauf  
Bürgermeister

### **Öffnungszeiten der Gemeinde Otterwisch:**

Montag: 9:00 – 12:00 Uhr  
Dienstag: 9:00 – 12:00 Uhr und 13:00 – 17:00 Uhr  
Mittwoch: geschlossen  
Donnerstag: 9:00 – 12:00 Uhr und 13:00 – 15:30 Uhr  
Freitag: geschlossen